



## 2. Direktwahl des Landrats **2011**

# Friesland

Landkreis (Niedersachsen in Deutschland)

Amtlicher Gemeindeschlüssel (AGS): 03 455 000



Friesland

**Wahllokal**

Daten und Fakten  
rund um die

Wahl des Landrats Friesl.

**11.09.2011**

### Inhalt

Zahlen: Seitenzahlen (Blattnummern dieser Veröffentlichung)

	2	Parteien/ Wahlvorsch.
	3	Details zu dieser Wahl
	4	Ergebnisse (insgesamt)
	5	Ergebnisse auf Landkarte
	6	Strukturdaten Bevölkerung

### Quellen

Websites der (Wahl-)Behörden  
Jeweilige lokale Presse  
Eigene Recherchen

### Verwendete Software

Excel (Microsoft 365)  
PDF24 (geek Software GmbH)

### Gestaltung / Zusammenstellung

Rudolf Perkams  
(Impressum auf Blatt 2)

**Bewerbungen (Daten und Fotos siehe rechts)**

In den Ergebnistabellen sind die Bewerbungen in dieser Reihenfolge aufgeführt (wie auf dem Stimmzettel)

<u>Kurzbezeichnung</u>	<u>Vorname und Familienname</u>	<u>Langbezeichnung der Partei bzw. Wählergruppe</u>
<b>SPD</b>	Sven Ambrosy	Sozialdemokratische Partei Deutschlands
<b>CDU</b>	Frank Vehoff	Christlich Demokratische Union Niedersachsen

**Sven Ambrosy**

geboren 1970  
Landrat

**direkt im  
Landkreis  
gewählt**

**Frank Vehoff**

geboren 1959  
Soldat

0

**Zusammenstellung:  
Rudolf Perkams**

Mitscherlichstraße 56  
26382 Wilhelmshaven  
Telefon: 04421/918001 (AB)  
E-Mail: rudolf@perkams.eu

Er leitete als kommunaler Beamter das  
Wahlamt Wilhelmshaven von 1986 bis zur  
hinausgeschobenen Pensionierung 2014.  
In dieser Zeit organisierte er 6 Europawahlen,  
8 Bundestagswahlen, 7 Landtagswahlen und  
insgesamt 24 kommunale Wahlen.

Sollte durch irgendeine Formulierung oder  
Gestaltung der Eindruck einer Parteilichkeit  
entstehen, so erfolgt diese ohne jede Absicht.  
Diagramme und Grafiken enthalten zur  
Anschaulichkeit nur die stimmenbesten Parteien.

## Rechtsgrundlagen

**Wahlrecht:** Niedersächsisches Kommunalverfassungsgesetz  
Niedersächsisches Kommunalwahlgesetz  
Niedersächsische Kommunalwahlordnung

## Amtsperiode

**Vorgänger:** Landrat Sven Ambrosy  
2003 gewählt für 8 Jahre bis zum 31.10.2011  
**Nachfolge:** aufgrund aktueller Fassung der Nds. Kommunalverfassung bis 31.10.2019  
( = Ablauf der Wahlperiode des Kreistages)

## Wahltag

**Mögl. Zeitspanne:** innerhalb von 6 Monaten vor Ablauf der Amtsperiode des Vorgängers  
(also vom 01.05.2011 bis 31.10.2011)  
**Festlegung:** Kreistag Friesland  
**Hauptwahl:** Sonntag, 11. September 2011  
**Stichwahl:** gesetzlich nicht vorgesehen

## Wählbarkeit

**Altersgrenze:** Mindestalter am Wahltag: 23 Jahre  
Höchstalter am Wahltag: 67 Jahre  
**Aktueller Wohnsitz:** keine Einschränkung  
**Sonstiges:** Gewähr für Einhaltung des Grundgesetzes;  
allgem. Regelungen für Verlust der Wählbarkeit

## Wahlvorschläge

**Träger:** • Parteien (vom Landeswahlausschuss anerkannt)  
• örtlich bezeichnete Wählergruppen  
• Einzelpersonen  
**Unterstützung:** • Unterschriften v. Wahlberechtigten nach Formel:  
Mitglieder des Kreistages (42 ohne Landrat) x 5 = 210  
• entbehrlich bei persönlich erneuter Wahl oder  
des Trägers bei letzter Wahl zum Landrat

## Wählerverzeichnis

**Herkunft:** alle Bürger eines Mitgliedstaates der EU  
**Mindestalter:** Vollendung des **16.** Lebensjahres am Wahltag  
**Wohnsitz:** am Wahltag seit mindestens 3 Monaten **in diesem Wohnort** mit Hauptwohnung gemeldet bzw. ständiger Aufenthalt  
(... wenn mit Nebenwohnung gemeldet, konnte bis zum 16. Tag vor der Wahl ein Antrag gestellt werden, wenn der Mittelpunkt von Lebensbeziehungen nachgewiesen wurde)  
**Zuordnung:** entsprechend der Adresse des Wohnsitzes in dem zugehörigen Wahlbezirk des Ortes  
**Erfassung:** Eintragung im Wählerverzeichnis dieses Wahlbezirks am 42. Tag vor der Wahl;  
Löschung im Wählerverzeichnis bei Fortzug;  
bei Umzug innerhalb des Ortes keine Änderung  
(im Sterbefall galt eine bereits vorgenommene Briefwahl!)

## Wahlgebiet

**Wahlkreis:** Landkreis Friesland (insgesamt)  
**Einteilung:** 8 kreisangehörige Gemeinden

## Organisation

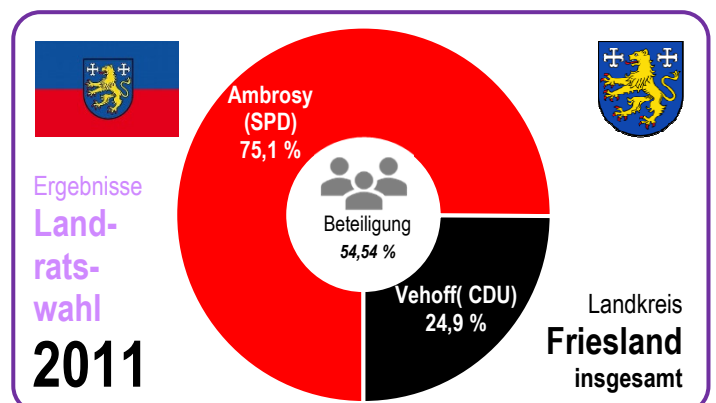
**Veröffentlichung:** im Internet [www.friesland.de](http://www.friesland.de)  
**Software:** Votemanager von vote-iT-GmbH, Aachen

## Definitionen

**Wahlberechtigte:** Unterscheidung nach Art der Teilnahme:  
A1 = Wahlraum (ohne Antrag auf Briefwahl)  
A2 = Briefwahl (Unterlagen beantragt und übermittelt; Sperre im Wählerverzeichnis)  
A3 = nachträglich am Wahltag erfasst  
A = insges. (alle Pers. im Wählerverzeichnis)  
**Wählende:** Wahlraum: Stimmzettel-Einwurf in Wahlurne  
Wahlbriefe: Zustellung an Wahlbehörde  
spätestens bis 18:00 Uhr am Wahltag  
(Zulassung eingegangener Wahlbriefe nur bei förmlicher Korrektheit)

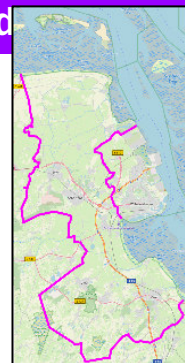
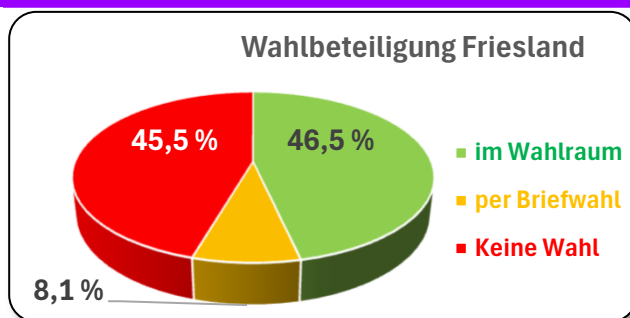
## Bekanntgabe

**Ergebnisse:** nach erster Plausibilitätsprüfung der eingegangenen Wahldaten sofort im Internet  
**Gültigkeit:** zunächst nur vorläufig bis zur endgültigen Entscheidung des Wahlausschusses



# Wahl des Landrats Friesl. am 11.09.2011 im Friesland

## Ergebnisse



Fläche 2011	km²	Anteil
insgesamt:	609,11	↵
dar. Siedlung	63,96	10,5 %
dar. Verkehr	30,23	5,0 %
dar. Vegetation	499,45	82,0 %

### Wetter

mittags am Wahltag

Temperatur: 22°

Bewölkung: wolkig

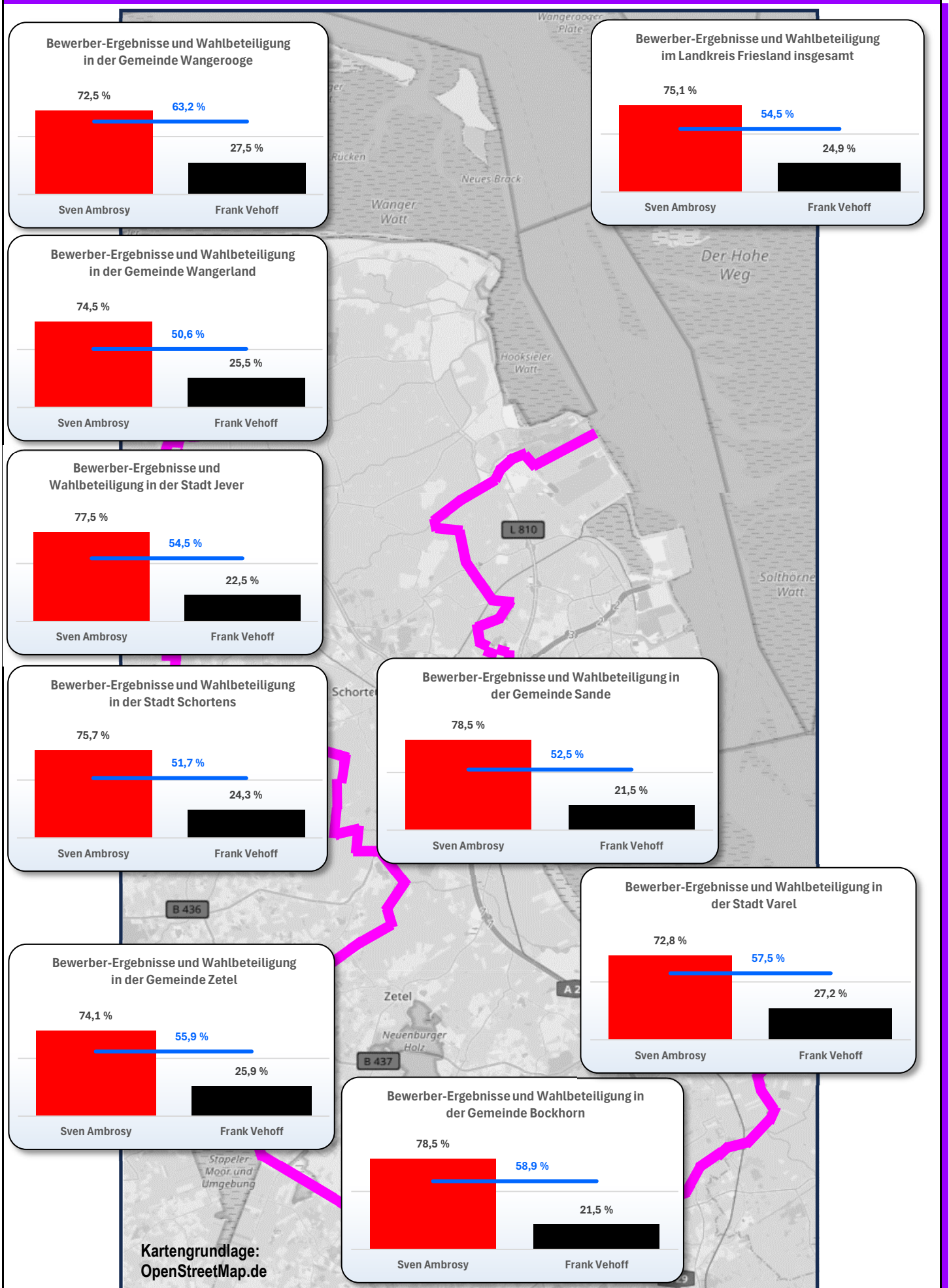
Amtl. Gemeindeschlüssel	03 455 000	03 455 025	03 455 007	03 455 014	03 455 015	03 455 026	03 455 020	03 455 021	03 455 027
Gebietskörperschaft	Landkreis	Gemeinde	Stadt	Gemeinde	Stadt	Stadt	Gemeinde	Gemeinde	Gemeinde
Urnenwahl und Briefwahl	Friesland	Bockhorn	Jever	Sande	Schortens	Varel	Wangerland	Wangerooze	Zetel
	insgesamt	insgesamt	insgesamt	insgesamt	insgesamt	insgesamt	insgesamt	insgesamt	insgesamt

### Wählerverzeichnis

Wahlberechtigte P.	82 967	↵	7 060	↵	#####	↵	7 647	↵	17 191	↵	20 396	↵	8 185	↵	1 159	↵	9 702	↵
Wählende Personen	45 250	54,54 %	4 160	58,92 %	6 171	53,07 %	4 015	52,50 %	8 885	51,68 %	11 721	57,47 %	4 141	50,59 %	732	63,16 %	5 425	55,92 %

### Auszählungen

ungültige Stimmen	1480		127	3,05 %	148	2,40 %	111	2,76 %	211	2,37 %	551	4,70 %	108	2,61 %	34	4,64 %	190	3,50 %
gültige Stimmen	43 770	↵	4 033	↵	6 023	↵	3 904	↵	8 674	↵	11 170	↵	4 033	↵	698	↵	5 235	↵
Sören Ambrosy (SPD)	32 853	75,06 %	3 030	75,13 %	4 665	77,45 %	3 064	78,48 %	6 568	75,72 %	8 135	72,83 %	3 005	74,51 %	506	72,49 %	3 880	74,12 %
Frank Vehoff (CDU)	10 917	24,94 %	1 003	24,87 %	1 358	22,55 %	840	21,52 %	2 106	24,28 %	3 035	27,17 %	1 028	25,49 %	192	27,51 %	1 355	25,88 %

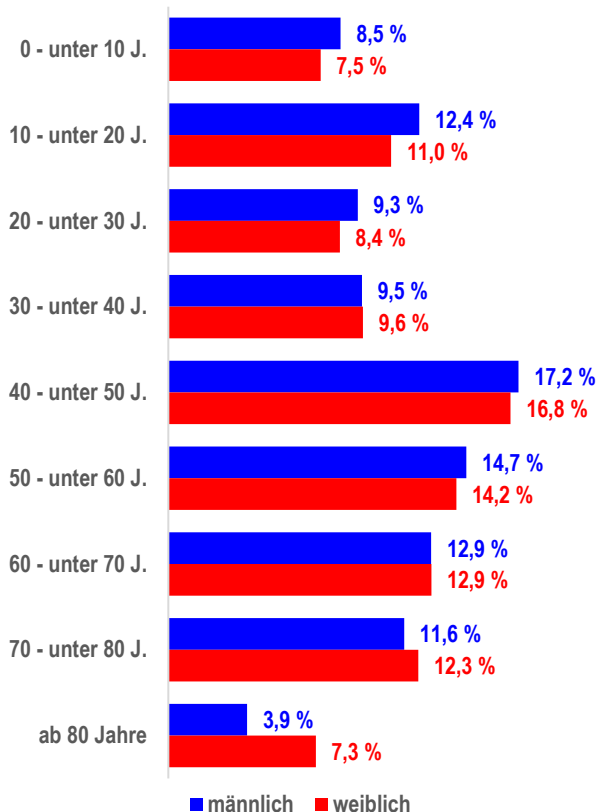


Amtliche Einwohnerzahl am 31.12.2011 in Friesland						
Quelle: LSN online						
Tabelle: A100002G						
	zusammen		männlich		weiblich	
	Personen	in %	Pers.	in %	Pers.	in %
insgesamt	97 857	↰	#####	↰	#####	↰
Alter 0 - unter 3 Jahre	2 114	2,16 %	1 114	2,34 %	1 000	1,99 %
3 - unter 5 Jahre	1 503	1,54 %	781	1,64 %	722	1,44 %
5 - unter 6 Jahre	741	0,76 %	380	0,80 %	361	0,72 %
6 - unter 10 Jahre	3 444	3,52 %	1 765	3,70 %	1 679	3,34 %
10 - unter 12 Jahre	2 070	2,12 %	1 050	2,20 %	1 020	2,03 %
12 - unter 15 Jahre	3 502	3,58 %	1 784	3,74 %	1 718	3,42 %
15 - unter 18 Jahre	3 578	3,66 %	1 871	3,93 %	1 707	3,40 %
18 - unter 20 Jahre	2 242	2,29 %	1 181	2,48 %	1 061	2,11 %
20 - unter 25 Jahre	4 730	4,83 %	2 457	5,16 %	2 273	4,53 %
25 - unter 30 Jahre	3 948	4,03 %	1 984	4,16 %	1 964	3,91 %
30 - unter 35 Jahre	4 376	4,47 %	2 121	4,45 %	2 255	4,49 %
35 - unter 40 Jahre	4 976	5,08 %	2 418	5,08 %	2 558	5,09 %
40 - unter 45 Jahre	7 852	8,02 %	3 829	8,04 %	4 023	8,01 %
45 - unter 50 Jahre	8 812	9,00 %	4 378	9,19 %	4 434	8,83 %
50 - unter 55 Jahre	7 533	7,70 %	3 717	7,80 %	3 816	7,60 %
55 - unter 60 Jahre	6 571	6,71 %	3 271	6,87 %	3 300	6,57 %
60 - unter 63 Jahre	4 140	4,23 %	1 966	4,13 %	2 174	4,33 %
63 - unter 65 Jahre	2 600	2,66 %	1 253	2,63 %	1 347	2,68 %
65 - unter 70 Jahre	5 921	6,05 %	2 943	6,18 %	2 978	5,93 %
70 - unter 75 Jahre	7 270	7,43 %	3 508	7,36 %	3 762	7,49 %
75 - unter 80 Jahre	4 438	4,54 %	2 020	4,24 %	2 418	4,82 %
80 - unter 85 Jahre	2 980	3,05 %	1 168	2,45 %	1 812	3,61 %
85 und älter	2 516	2,57 %	683	1,43 %	1 833	3,65 %

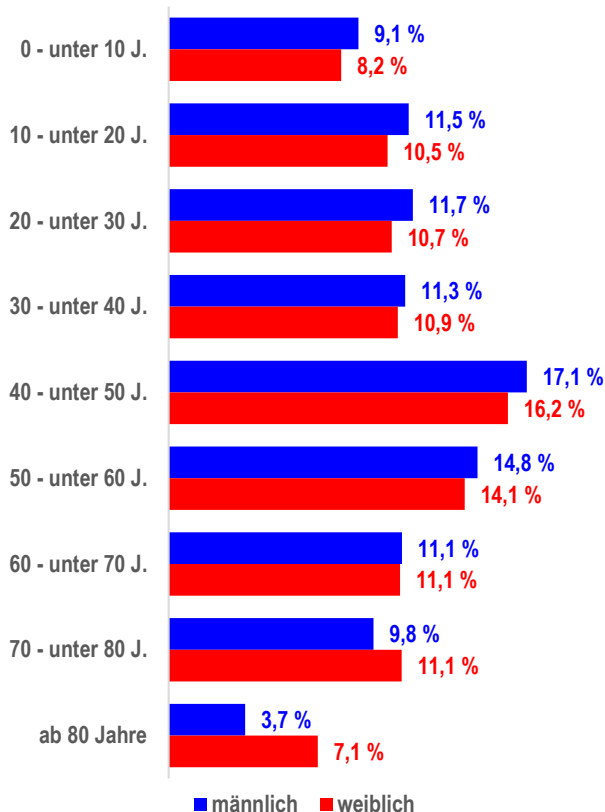
Amtliche Einwohnerzahl am 31.12.2011 in Niedersachsen						
Quelle: LSN online						
Tabelle: A100002G						
	zusammen		männlich		weiblich	
	Pers.	in %	Pers.	in %	Pers.	in %
insgesamt	7 774 253	↰	3 803 884	↰	3 970 369	↰
Alter 0 - unter 3 Jahre	187 755	2,42 %	96 504	2,54 %	91 251	2,30 %
3 - unter 5 Jahre	132 400	1,70 %	68 094	1,79 %	64 306	1,62 %
5 - unter 6 Jahre	66 371	0,85 %	34 216	0,90 %	32 155	0,81 %
6 - unter 10 Jahre	285 854	3,68 %	146 312	3,85 %	139 542	3,51 %
10 - unter 12 Jahre	159 318	2,05 %	81 663	2,15 %	77 655	1,96 %
12 - unter 15 Jahre	257 143	3,31 %	131 574	3,46 %	125 569	3,16 %
15 - unter 18 Jahre	259 264	3,33 %	132 800	3,49 %	126 464	3,19 %
18 - unter 20 Jahre	176 313	2,27 %	90 535	2,38 %	85 778	2,16 %
20 - unter 25 Jahre	446 541	5,74 %	230 380	6,06 %	216 161	5,44 %
25 - unter 30 Jahre	421 107	5,42 %	213 728	5,62 %	207 379	5,22 %
30 - unter 35 Jahre	423 959	5,45 %	210 845	5,54 %	213 114	5,37 %
35 - unter 40 Jahre	440 526	5,67 %	218 915	5,76 %	221 611	5,58 %
40 - unter 45 Jahre	611 529	7,87 %	306 106	8,05 %	305 423	7,69 %
45 - unter 50 Jahre	683 416	8,79 %	344 981	9,07 %	338 435	8,52 %
50 - unter 55 Jahre	606 975	7,81 %	305 094	8,02 %	301 881	7,60 %
55 - unter 60 Jahre	515 915	6,64 %	256 094	6,73 %	259 821	6,54 %
60 - unter 63 Jahre	297 614	3,83 %	147 806	3,89 %	149 808	3,77 %
63 - unter 65 Jahre	175 088	2,25 %	86 585	2,28 %	88 503	2,23 %
65 - unter 70 Jahre	390 192	5,02 %	189 665	4,99 %	200 527	5,05 %
70 - unter 75 Jahre	486 500	6,26 %	229 055	6,02 %	257 445	6,48 %
75 - unter 80 Jahre	327 968	4,22 %	143 581	3,77 %	184 387	4,64 %
80 - unter 85 Jahre	227 486	2,93 %	87 581	2,30 %	139 905	3,52 %
85 und älter	195 019	2,51 %	51 770	1,36 %	143 249	3,61 %

Vergleich

Friesland: Einwohneranteile am 31.12.2011 in Altersgruppen



Niedersachsen: Einwohneranteile am 31.12.2011 in Altersgruppen





Sozialpfl. Beschäftigte am 30.06.2011 mit Wohnort Friesland							
Beschäftigte insgesamt							
Quelle: LSN online	zusammen		männlich		weiblich		
Tabelle: W70I5103	Land-, Forst- und Fischereiwirtschaft						
insgesamt	411	↔	302	↔	109	↔	
Alter 15 - unter 25 J.	117	28,5 %	96	31,8 %	21	19,3 %	
25 - unter 45 J.	210	51,1 %	147	48,7 %	63	57,8 %	
45 Jahre und älter	84	20,4 %	59	19,5 %	25	22,9 %	
Produzierendes Gewerbe							
insgesamt	8 446	↔	6 985	↔	1 461	↔	
Alter 15 - unter 25 J.	1 002	11,9 %	819	11,7 %	183	12,5 %	
25 - unter 45 J.	3 525	41,7 %	2 901	41,5 %	624	42,7 %	
45 Jahre und älter	3 919	46,4 %	3 265	46,7 %	654	44,8 %	
Handel, Verkehr, Lagerei, Gastgewerbe							
insgesamt	7 468	↔	3 804	↔	3 664	↔	
Alter 15 - unter 25 J.	1 097	14,7 %	576	15,1 %	521	14,2 %	
25 - unter 45 J.	3 381	45,3 %	1 780	46,8 %	1 601	43,7 %	
45 Jahre und älter	2 990	40,0 %	1 448	38,1 %	1 542	42,1 %	
Sonstige Dienstleistungen							
insgesamt	15 245	↔	6 039	↔	9 206	↔	
Alter 15 - unter 25 J.	1 712	11,2 %	639	10,6 %	1 073	11,7 %	
25 - unter 45 J.	6 227	40,8 %	2 317	38,4 %	3 910	42,5 %	
45 Jahre und älter	7 306	47,9 %	3 083	51,1 %	4 223	45,9 %	
Alle Wirtschaftsbereiche							
insgesamt	31 570	↔	#####	↔	#####	↔	
Alter 15 - unter 25 J.	3 928	12,4 %	2 130	12,4 %	1 798	12,5 %	
25 - unter 45 J.	13 343	42,3 %	7 145	41,7 %	6 198	42,9 %	
45 Jahre und älter	14 299	45,3 %	7 855	45,9 %	6 444	44,6 %	
Tabelle: Strich = kein Wert vorhanden Punkt = Wert wegen Statistikgeheimnis unterdrückt							

Friesland: Empfänger von Mindestsicherung am									
Umfang: Empfänger von Arbeitslosengeld II, Sozialgeld, lfd. Hilfe zum Lebensunterhalt außerhalb v. Einrichtungen, Grundsicherung (Alter, Erwerbsminderung), Sozialhilfe, Asylleistungen									
Tabelle: K2550120	zusammen		männlich		weiblich				
Deutsche	6 108	84,7 %							
Nichtdeutsche	1 103	15,3 %							
insgesamt	7 211		3460	48,0 %	3 751	52,0 %			
Anteil Einwohner	↗	7,4 %	↗	7,3 %	↗	7,5 %			

Friesland: Bevölkerungsveränderung							
zusammen		männlich		weiblich			
Einwohnerentwicklung im Jahresverlauf							
Natürliche Bevölkerungsbewegung							
Geburten	663		352		311		
Sterbefälle	1175		562		613		
Saldo	- 512	- 0,5 %	- 210	- 0,4 %	- 302	- 0,6 %	
Wanderungen							
Zuzüge	5802		2893		2909		
Fortzüge	5687		2901		2786		
Saldo	115	0,1 %	- 8	0,0 %	123	0,2 %	
Bevölkerungsveränderung insgesamt							
Gesamtsaldo	- 397	- 0,4 %	- 218	- 0,5 %	- 179	- 0,4 %	
Einwohnerzahl am Jahresende							
insgesamt	97 857	↔	#####	↔	#####	↔	
davon Deutsche	95 677	97,8 %	#####	97,9 %	#####	97,7 %	
davon Nichtdeutsche	2 180	2,2 %	1 020	2,1 %	1 160	2,3 %	

Sozialpfl. Beschäftigte am 30.06.2011 mit Wohnort Friesland						
nur in Teilzeit Beschäftigte						
Quelle: LSN online	zusammen		männlich		weiblich	
Tabelle: W70I5103	Land-, Forst- und Fischereiwirtschaft					
insgesamt	93	↔	38	↔	55	↔
Alter 15 - unter 25 J.	13	14,0 %	5	13,2 %	8	14,5 %
25 - unter 45 J.	57	61,3 %	23	60,5 %	34	61,8 %
45 Jahre und älter	23	24,7 %	10	26,3 %	13	23,6 %
Produzierendes Gewerbe						
insgesamt	746	↔	202	↔	544	↔
Alter 15 - unter 25 J.	31	4,2 %	18	8,9 %	13	2,4 %
25 - unter 45 J.	298	39,9 %	62	30,7 %	236	43,4 %
45 Jahre und älter	417	55,9 %	122	60,4 %	295	54,2 %
Handel, Verkehr, Lagerei, Gastgewerbe						
insgesamt	2 334	↔	397	↔	1 937	↔
Alter 15 - unter 25 J.	161	6,9 %	41	10,3 %	120	6,2 %
25 - unter 45 J.	1 017	43,6 %	155	39,0 %	862	44,5 %
45 Jahre und älter	1 156	49,5 %	201	50,6 %	955	49,3 %
Sonstige Dienstleistungen						
insgesamt	5 532	↔	668	↔	4 864	↔
Alter 15 - unter 25 J.	215	3,9 %	56	8,4 %	159	3,3 %
25 - unter 45 J.	2 239	40,5 %	212	31,7 %	2 027	41,7 %
45 Jahre und älter	3 078	55,6 %	400	59,9 %	2 678	55,1 %
Alle Wirtschaftsbereiche						
insgesamt	8 705	↔	1 305	↔	7 400	↔
Alter 15 - unter 25 J.	420	4,8 %	120	9,2 %	300	4,1 %
25 - unter 45 J.	3 611	41,5 %	452	34,6 %	3 159	42,7 %
45 Jahre und älter	4 674	53,7 %	733	56,2 %	3 941	53,3 %
Tabelle: Strich = kein Wert vorhanden Punkt = Wert wegen Statistikgeheimnis unterdrückt						

Vergleich

Niedersachsen: Empfänger von Mindestsicherung am									
Umfang: Empf. von Arbeitslosengeld II, Sozialgeld, lfd. Hilfe zum Lebensunterhalt außerhalb v. Einricht., Grundsicherung (Alter, Erwerbsminderung), Sozialhilfe, Asylleistungen									
Tabelle: K2550120	zusammen		männlich		weiblich				
Deutsche	541 838	77,3 %							
Nichtdeutsche	159 070	22,7 %							
insgesamt	700 908		344 413	49,1 %	356 495	50,9 %			
Anteil Einwohner	↗	9,0 %	↗	9,1 %	↗	9,0 %			

Friesland: Schwerbehinderte am 31.12.						
Quelle: LSN online	zusammen		männlich		weiblich	
Tabelle: K2401051	Personen	in %	Pers.	in %	Pers.	in %
Einwohner	97 857	↔	47 642	↔	50 215	↔
dar. mit einer Behind.	4 596					
dar. mit mehreren B.	4 774					
insgesamt	9 370	9,6 %	5126	10,8 %	4 244	8,5 %
Grad der Behinderung						
insgesamt	9 370	↔				
50	3 157	33,7 %				
60	1 548	16,5 %				
70	1 135	12,1 %				
80	1 141	12,2 %				
90	553	5,9 %				
100	1 836	19,6 %				

Statistik bezieht sich stets auf (letzte) ungerade Jahreszahl